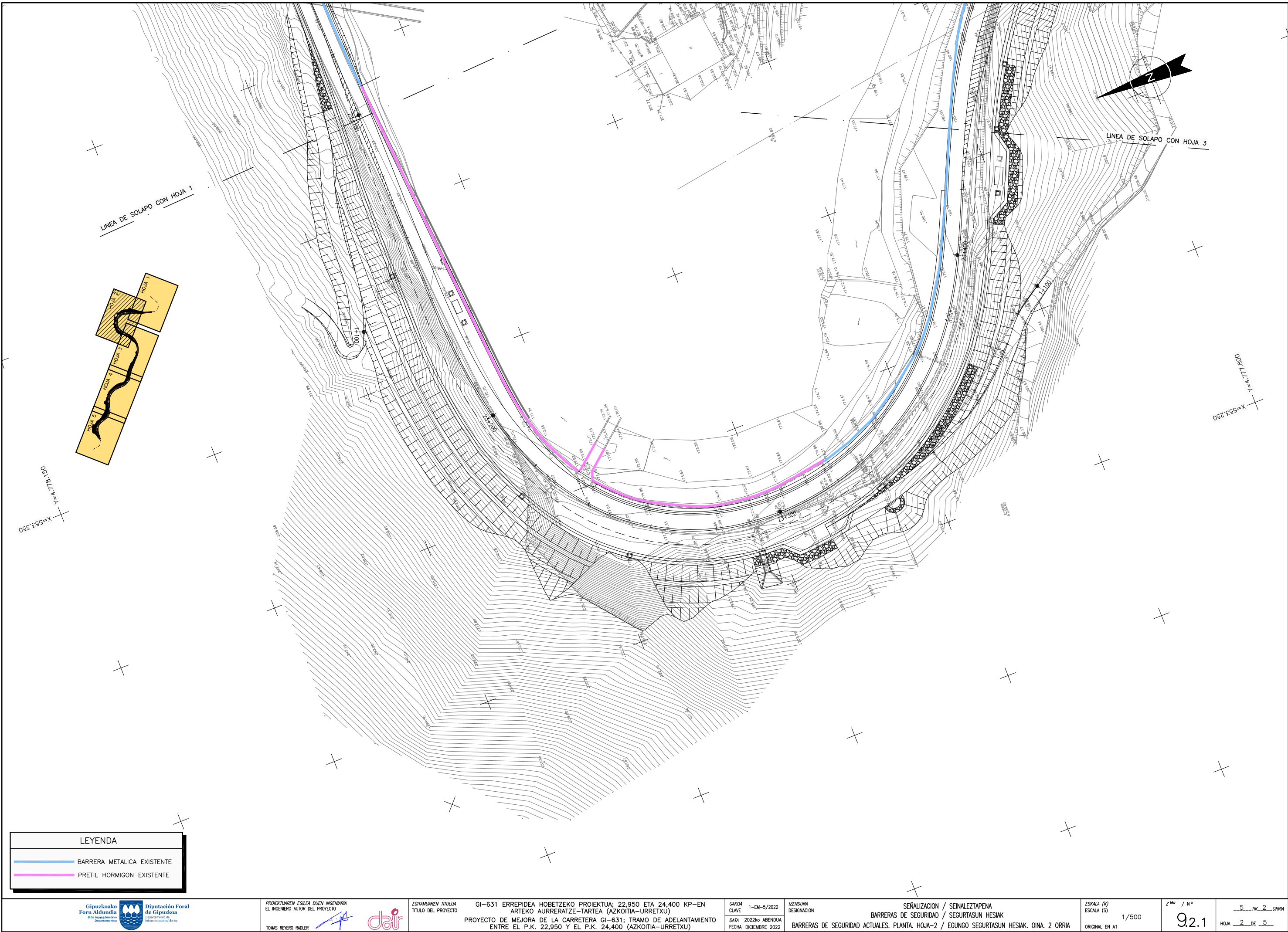


LEYENDA

BARRERA METALICA EXISTENTE

PRETIL HORMIGON EXISTENTE





LEYENDA

- BARRERA METALICA EXISTENTE
- PRETEL HORMIGON EXISTENTE



PROIEKTUAREN EGILEA DUEN INGENIARIA  
EL INGENIERO AUTOR DEL PROYECTO  
TOMAS REYERO RADLER



EGITAMUAREN TITULUA  
TITULO DEL PROYECTO

GI-631 ERREPIDEA HOBETZEKO PROIEKTUA; 22,950 ETA 24,400 KP-EN  
ARTEKO AURREERATZE-TARTEA (AZKOITIA-URRETUXU)  
PROYECTO DE MEJORA DE LA CARRETERA GI-631; TRAMO DE ADELANTAMIENTO  
ENTRE EL P.K. 22,950 Y EL P.K. 24,400 (AZKOITIA-URRETUXU)

GAZAK  
CLAVE 1-EM-5/2022  
DATA 2022ko ABENDUA  
FECHA DICIEMBRE 2022

IZENDURA  
DESIGNACION

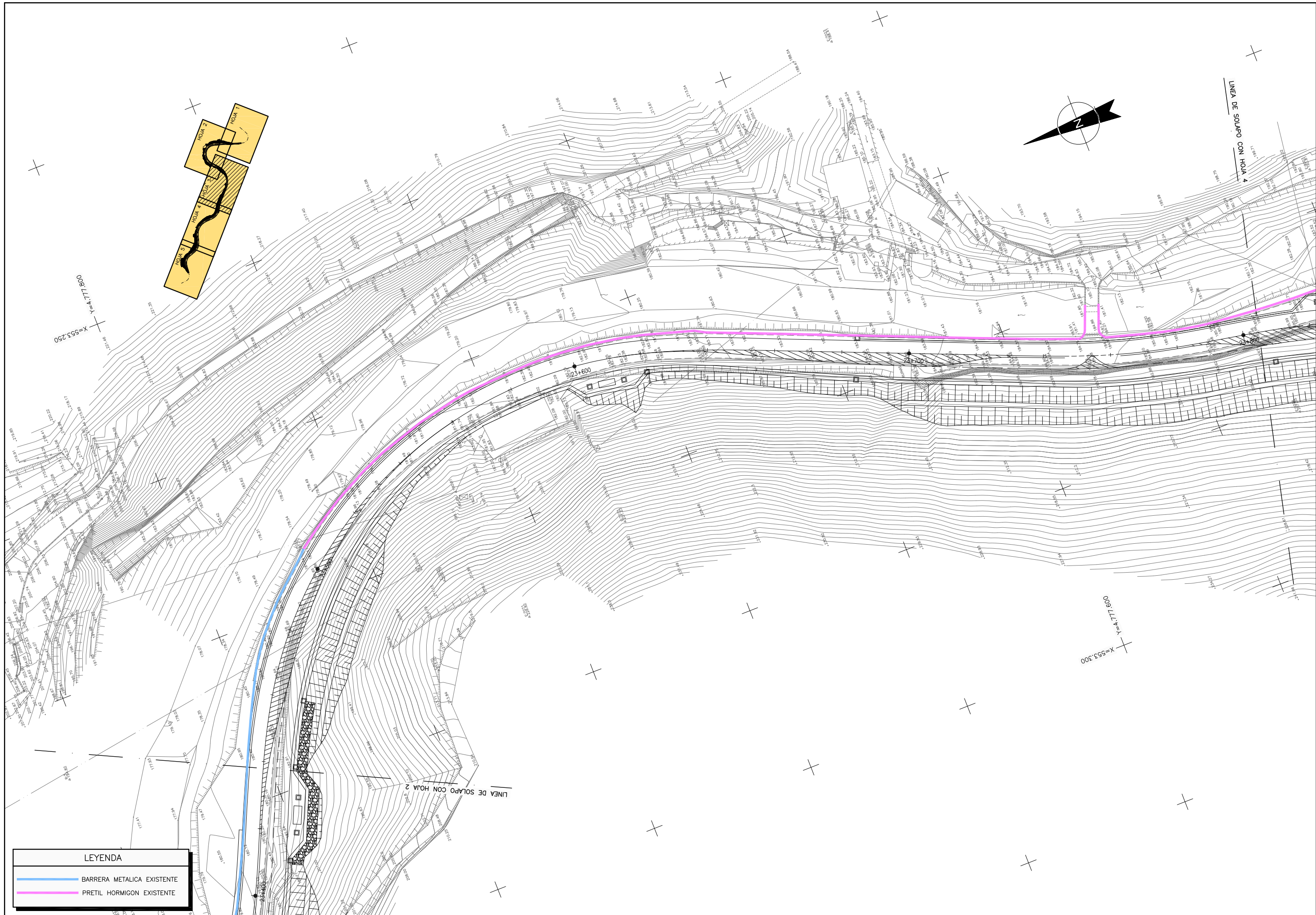
SEÑALIZACION / SEINALEZTAPENA  
BARRERAS DE SEGURIDAD / SEGURTASUN HESIAK  
BARRERAS DE SEGURIDAD ACTUALES. PLANTA. HOJA-2 / EGUNGO SEGURTASUN HESIAK. OINA. 2 ORRIA

ESKALA (K)  
ESCALA (S) 1/500  
ORIGINAL EN A1

2<sup>da</sup> / N<sup>o</sup>  
92.1

5<sup>a</sup> TIK 2<sup>a</sup> ORRIA  
HOJA 2 DE 5

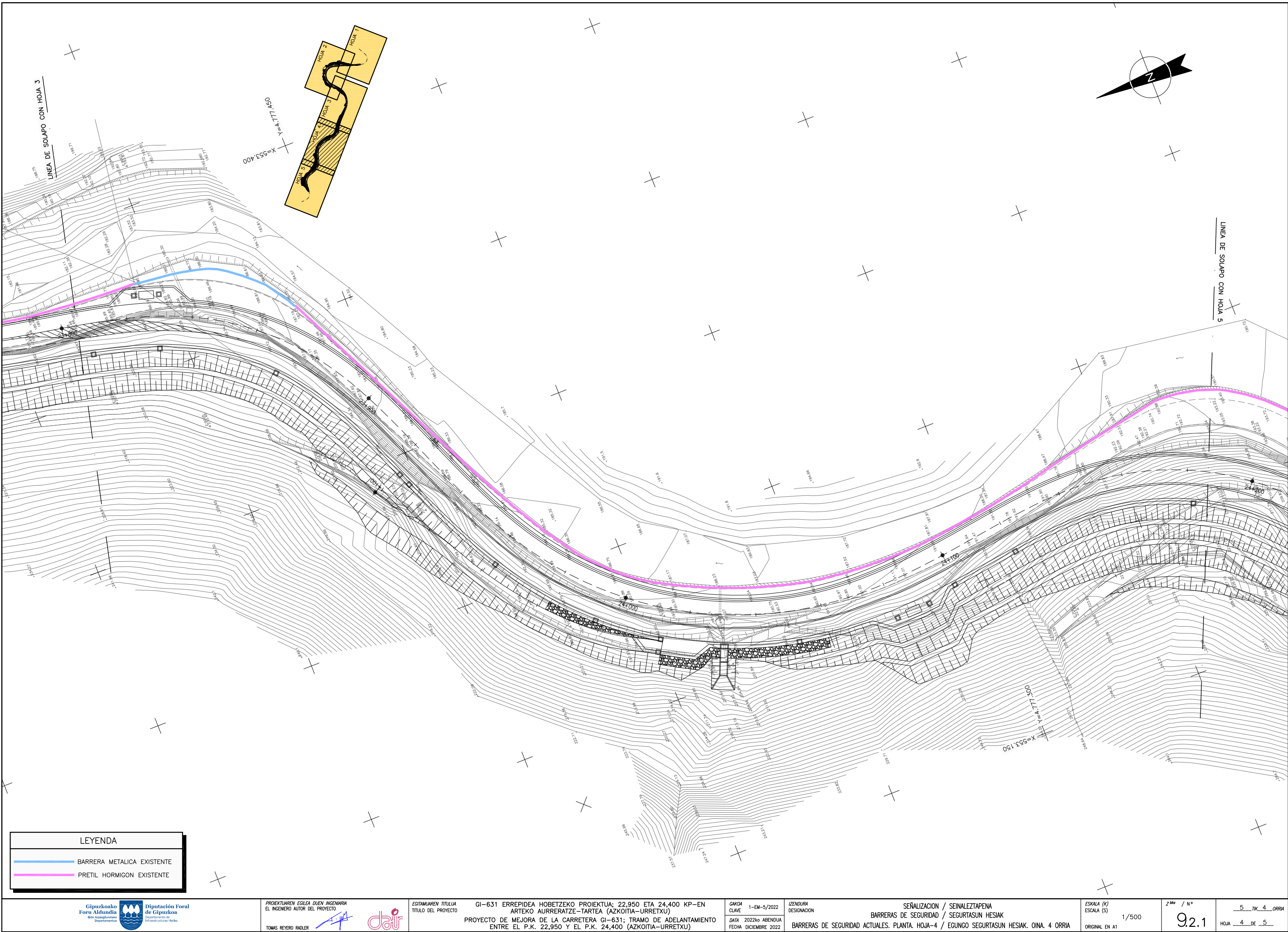




LEYENDA

- BARRERA METALICA EXISTENTE
- PRETEL HORMIGON EXISTENTE

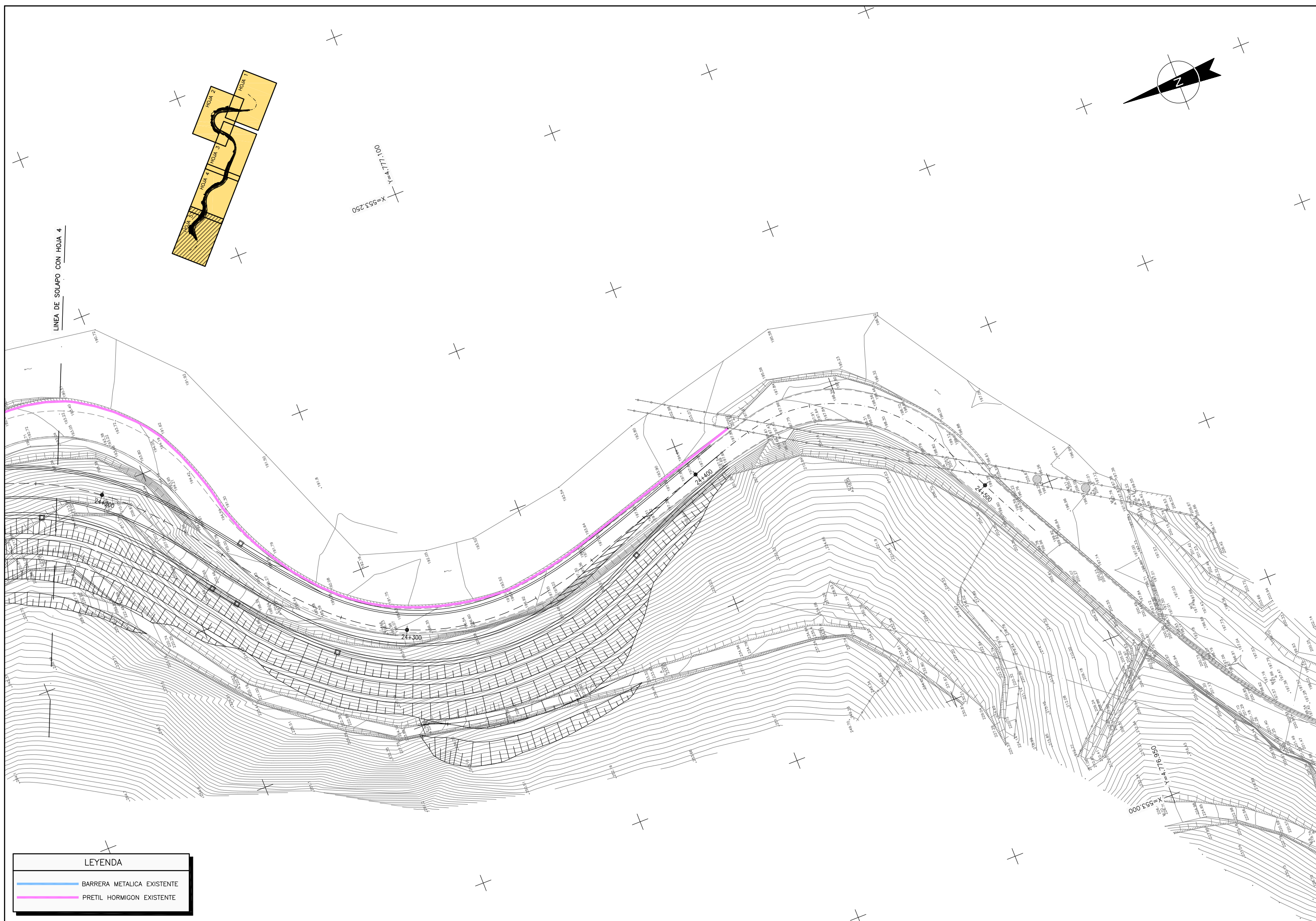




LEYENDA

- BARRERA METALICA EXISTENTE
- PRETEL HORMIGON EXISTENTE





LINEA DE SOLAPO CON HOJA 4

#### LEYENDA

- BARRERA METALICA EXISTENTE
- PRETEL HORMIGON EXISTENTE



PROIEKTUAREN EGILEA DUEN INGENIARIA  
EL INGENIERO AUTOR DEL PROYECTO  
TOMAS REYERO RADLER



EGITAMUAREN TITULUA  
TITULO DEL PROYECTO

GI-631 ERREPIDEA HOBETZEKO PROIEKTUA; 22,950 ETA 24,400 KP-EN  
ARTEKO AURREERATZE-TARTEA (AZKOITIA-URRETUXU)  
PROYECTO DE MEJORA DE LA CARRETERA GI-631; TRAMO DE ADELANTAMIENTO  
ENTRE EL P.K. 22,950 Y EL P.K. 24,400 (AZKOITIA-URRETUXU)

GAZTAKI  
CLAVE 1-EM-5/2022  
DATA 2022ko ABENDUA  
FECHA DICIEMBRE 2022

IZENDURA  
DESIGNACION

SEÑALIZACION / SEINALEZAPENA  
BARRERAS DE SEGURIDAD / SEGURTASUN HESIAK  
BARRERAS DE SEGURIDAD ACTUALES. PLANTA. HOJA-5 / EGUNGO SEGURTASUN HESIAK. OINA. 5 ORRIA

ESKALA (K)  
ESCALA (S) 1/500  
ORIGINAL EN A1

2<sup>da</sup> / N<sup>o</sup>  
92.1

5<sup>ta</sup> DE 5<sup>ta</sup> ORRIA  
HOJA 5 DE 5